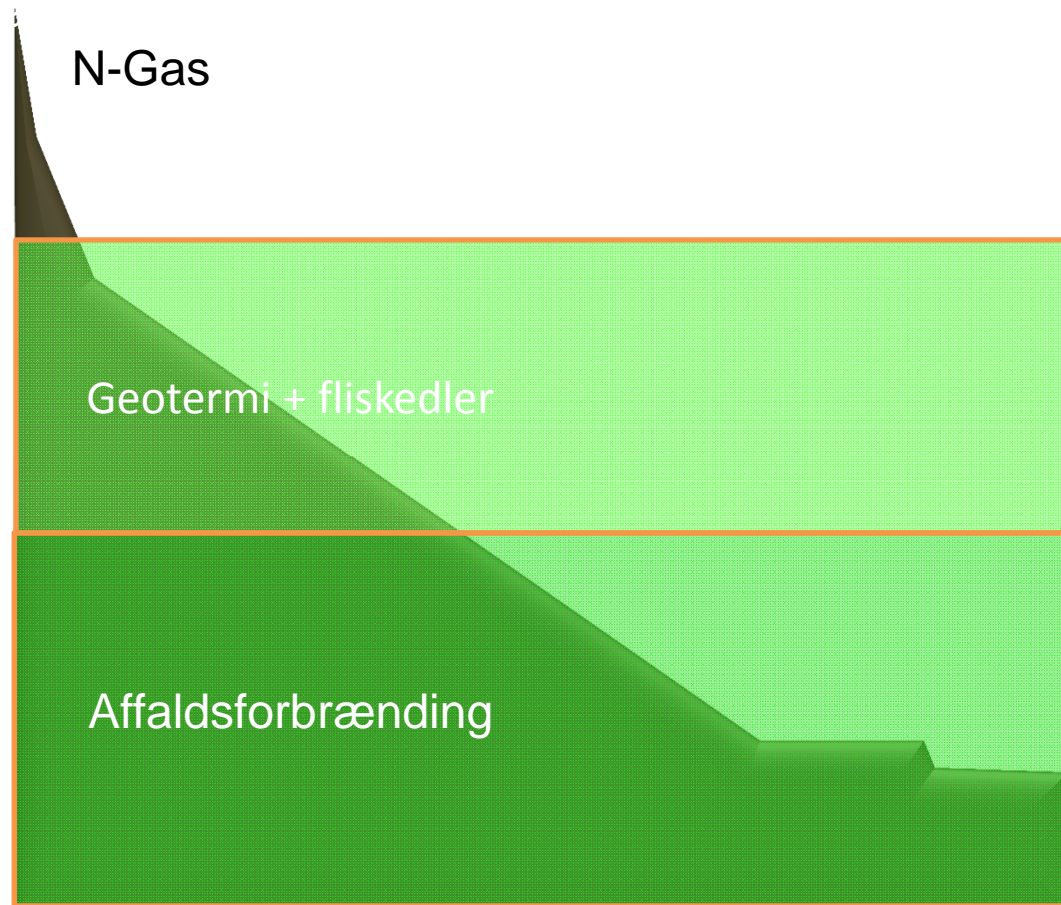




Sønderborg
 **Fjernvarme**

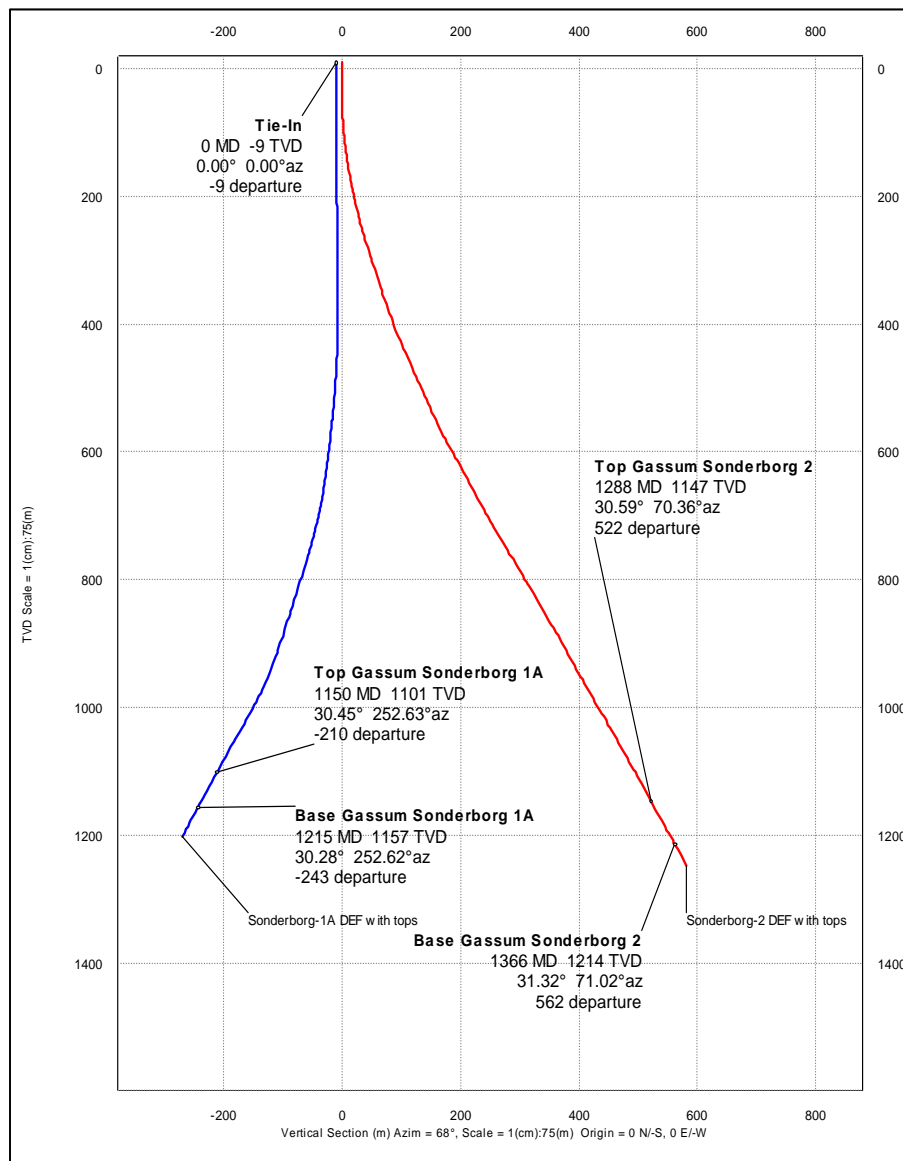
Sådan dækkes varmebehovet

Varmebehov



tid (1 år)

Sønderborg-1/1A og Sønderborg-2



Fakta:

- 2 boringer etableret 2010 i Gassum sandstensformation
- Dybde ca. 1.200 m
- Gode vandledende egenskaber
- God korrespondance mellem brøndene
- Vandtemperatur 48 °C
- Teoretisk ydelse 12 MW (ved 33 °C afkøling)
- Maks. produceret vandmængde: 350 m³/h
- Anlæg indviet i 2013

Udfordringer

Generelt:

- Operatørskabet og de forpligtelser, der medfølger i henhold til undergrundsloven
- Vedligehold og drift af geotermianlæg inkl. boringer

Sønderborg:

- Reduceret ydelse, ca. 5 MW opnået
- Stigende modtryk i injektionsbrønd
- Skyldes tilsmudsning i bunden af brønden
- Der arbejdes stadig på at fastlægge endelig årsag til tilsmudsning og metode til oprensning

Faktorer som kan lette geotermiens fremtid

- Først og fremmest skal man *ville* geotermi
 - Rammevilkår og mål
 - Samfundsøkonomiske forudsætninger
- Det er altafgørende at risikoen minimeres
 - Fokus på både efterforskning og drift
- Samling af geotermibranchen
 - Udvikling af løsninger, både teknisk og økonomisk
 - Samling af kompetencer